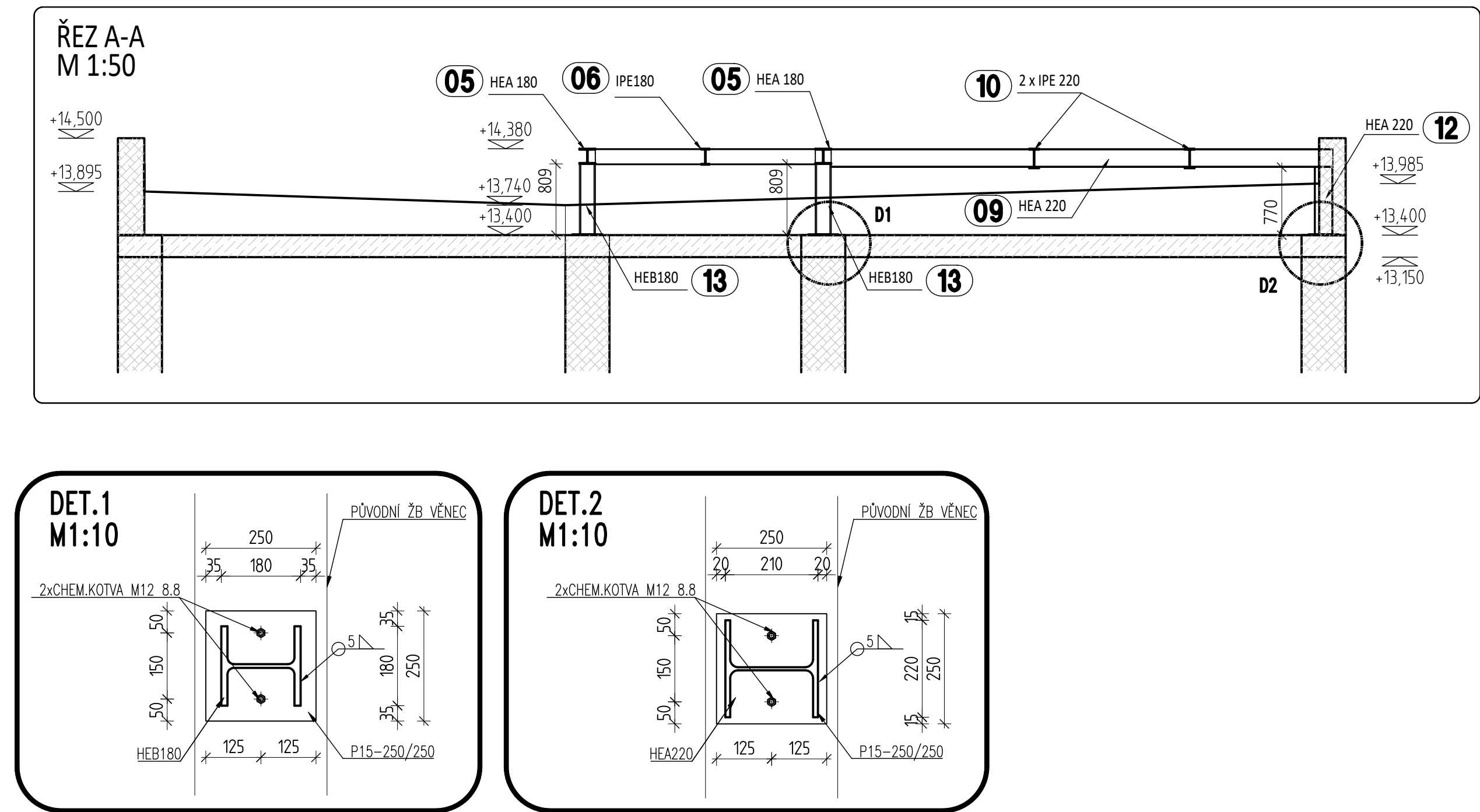
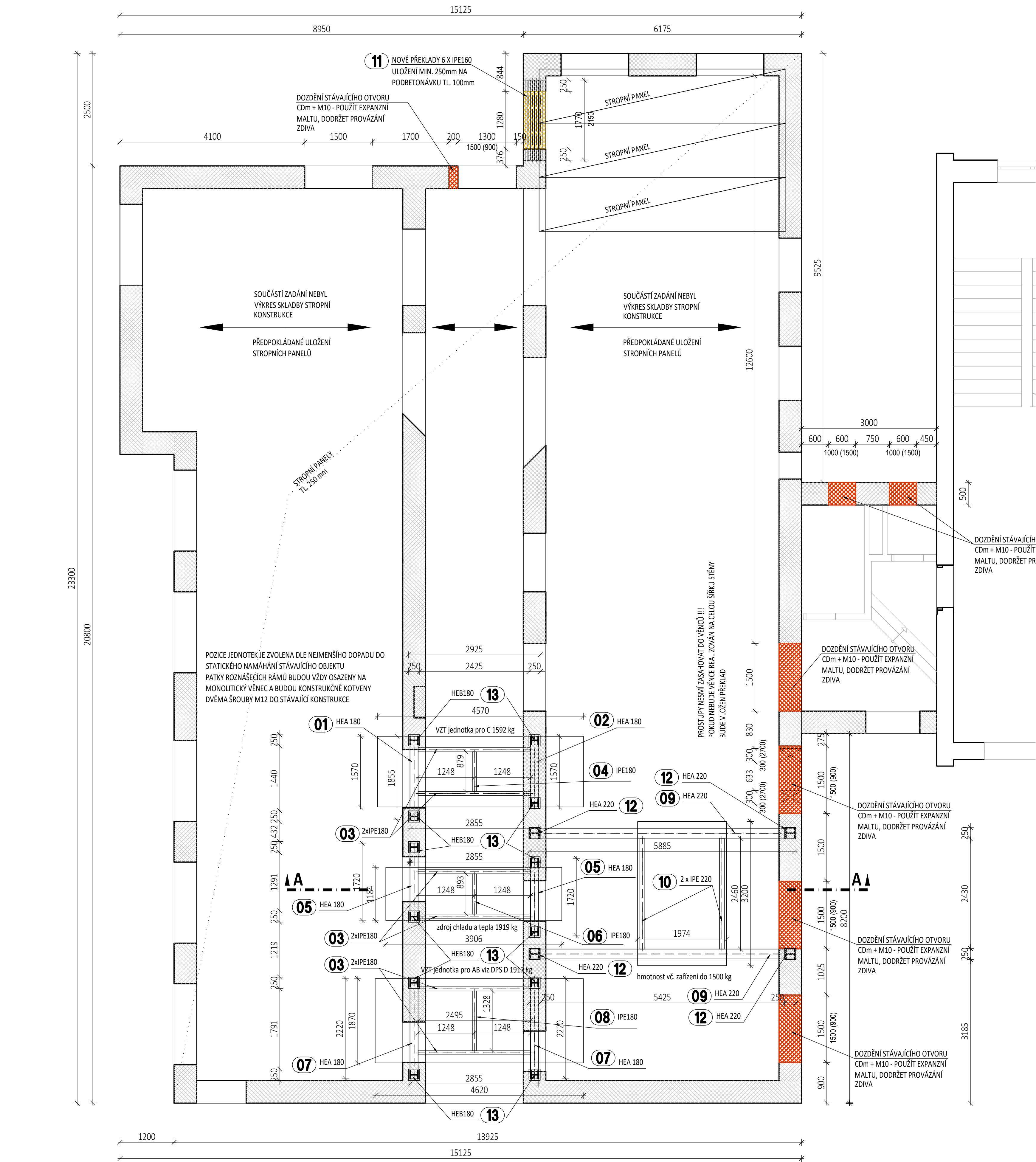


SCHÉMA TVARU 4.NP



LEGENDA:

- OBRYSY ŽB KONSTRUKCE
- ŽELEZOBETON POD DESKOU

- ZDIVO POD DESKOU
- ŽELEZOBETON NAD DESKOU
- ZDIVO NAD DESKOU
- ŽELEZOBETON V ŘEZU

- ZDIVO V ŘEZU
- PREFABRIKOVANÝ VÝROBEK V ŘEZU
- PROSTUP VODOROVNOU KONSTRUKCÍ

- PROSTUP/NIKA SVISLOU KONSTRUKCÍ
- DODATEČNÝ PROSTUP/NIKA SVISLOU KONSTRUKCÍ
- NOVÉ KONSTRUKCE
- BOURANÉ KONSTRUKCE

???HH=±7.777;H.??;DP - výška prostupu; horní hrana otvoru od ±0,000;hloubka niky;dodatečný prostup  
???DH=±7.777;H.??;DP - výška prostupu; dolní hrana otvoru od ±0,000;hloubka niky;dodatečný prostup  
???OSA=±7.777;H.??;DP - výška prostupu; osa otvoru od ±0,000;hloubka niky;dodatečný prostup

Příklad popisu prostupu: 600;DH=0,550  
STRANA POZDĚNÍ BETONOVANÁ  
PRACOVNÍ SPÁRA  
STRANA DŘÍVE BETONOVANÁ  
VÝŠKOVÁ KÓTA OD ±0,00  
DOLNÍ HRANA OTVORU  
VÝŠKA OTVORU

HH ±7.777  
DH ±7.777  
HH ±7.777 - horní hrana prvku od ±0,000  
DH ±7.777 - dolní hrana prvku od ±0,000

HORNÍ ÚROVEŇ BETON. DESKY  
DOLNÍ ÚROVEŇ BETON. DESKY  
DESKA  
H = ??? mm  
??? - tloušťka desky

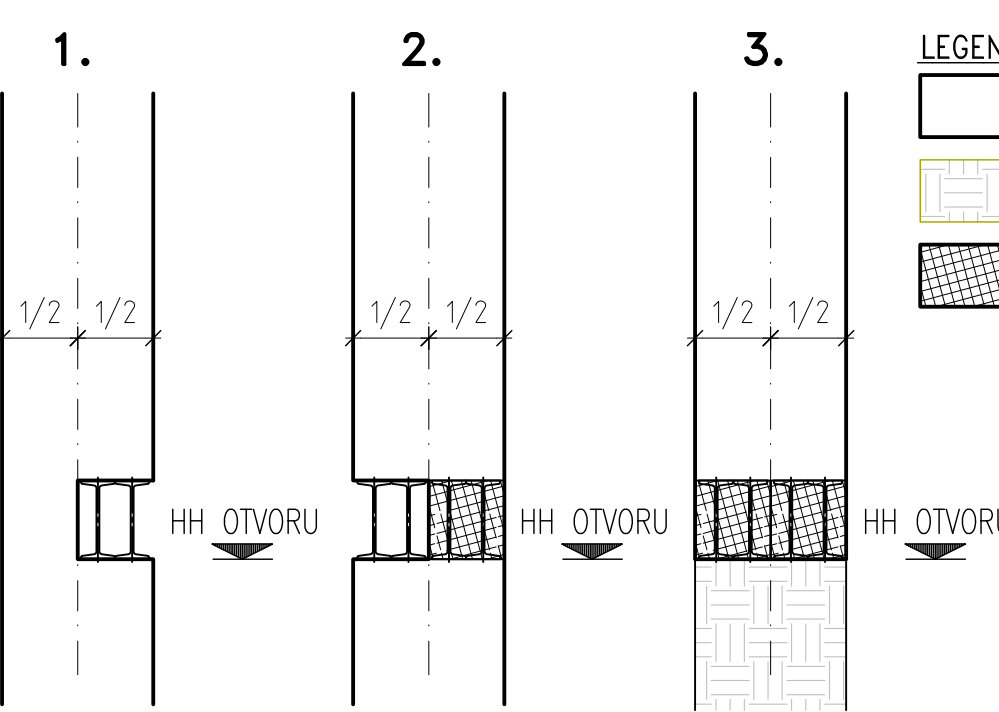
POSTUP PROVEDENÍ OCELOVÉHO PŘEKLADU:

- STATICKY PODEPŘÍT STROPNÍ KONSTRUKCE PŘES VŠECHNY PATRA AZ NA ZÁKLADOVOU SPÁRU
- VYSEKAT DŘÁŽKY PRO SLOUPY A OSADIT SLOUPY RÁMŮ
- V POŽADOVANÉ VÝŠCE VYSEKAT DŘÁŽKY DO POLOVINY TLOUŠTKY ZDIVA
- OSADIT POLOVINU PROFILU DO POLOVINY TLOUŠTKY ZDIVA, VYKLÍNOVAT A OBEZDÍT
- VYSEKAT DŘÁŽKY V DRUHÉ POLOVINĚ ZDIVA
- OSADIT ZBYLÉ PROFILY, VYKLÍNOVAT A OBEZDÍT
- VYBOURAT OTVOR
- ULOŽENÍ PROFILU JE 250MM POKUD NENÍ UVEDENO JINAK, PŘEKLAD AKTIVOVAT VYKLÍNOVÁNÍM NEBO EXPANZNÍ MALTOU PO CELE DĚLCE PŘEKLADU
- PROFILY V PŘEKLADECH SVÁŘIT DO DVOJCÍ KAŽDÝCH 0,75M. MÍSTO ULOŽENÍ NOSNÍKŮ MUŠÍ BÝT VYTVOŘENO ZNOVU POMOCÍ MALTY ČI HLEBĚNÉHO BETONU TAK, ABY BYLO DOSAŽENO ROVNOSTI. TŘÍDA OCELI NOSNÍKŮ JE S235.
- POČET A VELIKOST OCELOVÝCH PŘEKLADŮ SE MŮŽE ZMĚNIT PO ODKRYTÍ PŘÍSLUŠNÉHO MÍSTA

POZNÁMKY:

- STAVBU PROVÁDĚT SOUČASNĚ PODLE VÝKRESŮ TVARU A VÝKRESŮ STAVĚŘSKÝCH, VZÁJEMNĚ SE DOPLŇUJÍ.
- PŘI PROVÁDĚNÍ JE NUTNÉ PRACOVAT S NEJAKUTNĚJŠÍMI REVIZEMI VÝKRESŮ A ZMĚNOVÝCH LISTŮ.
- TECHNICKÁ ZPRÁVA JE NEJDLUHŠÍ SOUČÁSTÍ PD
- PŘED OBEDNÁNÍM MATERIÁLU OVĚRIT NA STAVBĚ ROZMĚRY KONSTRUKCÍ
- PŘI JAKÉMKOLIV NESOULADU PROJEKTU A SKUTEČNÉHO STAVU JE NUTNÁ KONSULTACE SE STATIKEM.
- REALNOST POSTUPU JE NUTNĚ PŘEVĚŘIT PŘED ZAPOČÍTÁNÍM PRACÍ
- BĚHEM REALIZACE A ZEJMÉNA PŘI BOURÁNÍ NESMÍ BÝT BOURÁNÝ ANI JINÝ MATERIÁL SKLADOVÁN NA STÁVAJÍCÍCH STROPECH. PŘI VODOROVNÉM PŘESUNU PO PODLAŽÍ NESMÍ BÝT POUŽITÝ TĚŽší PROSTŘEDKÉ NEŽ RUČNÍ KOLEČKO.
- VYBOURÁVÁNÍ MATERIÁL NUTNO IHNE VYKLIDIT (NAPŘ. POMOCÍ SHOZU). MATERIÁL JE MOŽNO SKLADOVAT NA NOVÝCH BETONOVÝCH STROPECH A TO DO 200 KG/M2. V PŘÍPADĚ JAKÉKOLIV TECHNOLOGICKÉ NUTNOSTI KRÁTKODOBĚ OLOŽIT
- V PŘÍPADĚ NEJASNOSTI KONTAKTOVAT STATIKA
- PŘI VÝPOČTU PŘÍTĚŽNÝCH KONSTRUKCÍ BYLO UVAŽOVÁNO S ÚNOSNOSTÍ ZDIVA 1,3 MPa. NUTNO POTVRDIT STAVEBNĚ-TECHNICKÝM PRŮZKUMEM.
- STÁVAJÍCÍ CHLEBNÉ PILÍŘE DOŽEAT NEBO RUČNĚ ODSEKT TAK, ABY NEBYLA PORUŠENA VAZBA OKOLNÍHO ZDIVA
- POSTUP BOURACÍH A SANAČNÍCH PRACÍ MUŠÍ ODSOUHLASIT STATIK
- HORNÍ HRANY NOVÝCH OTVORŮ JSOU ORIENTAČNÍ A MUŠÍ BÝT ZKOORDINOVÁNY S VÝKRESY BOURACÍCH PRACÍ

DETAIL PROVEDENÍ OCELOVÉHO PŘEKLADU

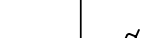
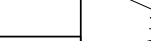


VÝKAZ OCELOVÝCH PRVKŮ

VÝKAZ KONSTRUKČNÍ OCELI							
Položka	Typ	Délka	Ks	Celková délka	Třída oceli	Hmotnost	
		[m]		[m]		běžný metr [kg/m]	celkem [kg]
01	HEA180	1,86	1	1,86	S 235	35,5	65,9
02	HEA180	1,57	1	1,57	S 235	35,5	55,7
03	IPE180	2,50	6	14,97	S 235	18,8	281,4
04	IPE180	0,88	1	0,88	S235	18,8	16,5
05	HEA180	1,72	2	3,44	S235	35,5	122,1
06	IPE180	0,89	1	0,89	S235	18,8	16,7
07	HEA180	2,22	2	4,44	S235	35,5	157,6
08	IPE180	1,33	1	1,33	S235	18,8	25,0
09	HEA220	5,89	2	11,77	S235	50,5	594,4
10	IPE220	2,46	2	4,92	S235	26,2	128,9
11	IPE160	1,77	6	10,62	S235	15,8	167,8
12	HEB180	0,81	12	9,72	S235	51,2	497,7
13	HEA220	0,77	4	3,08	S235	50,5	155,5
Hmotnost konstrukční oceli [kg]					S235	2 285,3	
Spojovací prvky [kg]					20%	457,1	
Celková hmotnost oceli [kg]						2 742,4	

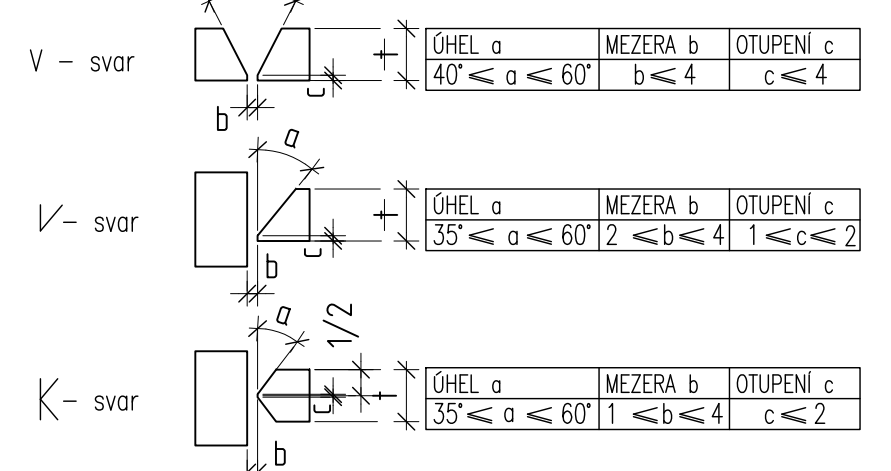
POZNÁMKA / NOTE

Tato dokumentace je dokumentem vlastnictví autorů a vztahuje se na ni autorů právo.

JMENOVITÉ VŮLE PRO ŠROUBY A ČEPY v [mm]										<div>kruhové díry</div>  <div>oválné díry</div> 
PODLE - ČSN EN 1090-2+A1										
Jmenovitý průměr šroubu nebo čepu d [mm]	12	14	16	18	20	22	24	27	a větší	
Normální kruhové díry do-d=v	1				2				3	
Zvětšené kruhové díry do-d=v		3					6	8		
Krátké oválné díry (v podélném směru) do-d=v					6		8	10		
Dlouhé oválné díry (v podélném směru) do-d=v						1,5d				

PŘÍPRAVA SVAROVÝCH PLOCH

PODLE - ČSN EN 29692

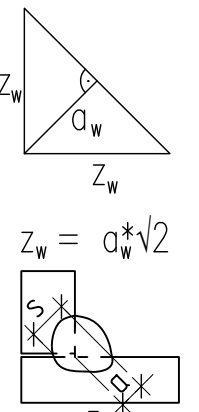


NEOZNAČENÉ SVARY	KOUTOVÉ SVARY
TIPE SVARY	
PROVĚST NA TLOUŠŤKU MATERIÁLU	$t_1 \geq t_2$ $a = 0,5 \times t_2$

TABULKA KOUTOVÝCH SVARŮ  
DEFINUJÍCÍ KONSTRUKČNÍ ZASADY

PODLE - ČSN EN 1993-1-8

$a_w$	$Z_w$	$L_{min}$	$L_{max}$
3	4,5	30	450
4	6,0	30	600
5	7,0	30	750
6	8,5	36	900
7	10,0	42	1050



VÝŘEZY

PODLE - ČSN EN 1090-2+A1

tvář A	tvář B	tvář C
doporučen pro přímé mechanizované nebo automatické řezání	dovolen	není dovolen

DOKONČOVÁNÍ OCELOVÝCH PRVKŮ

PODLE - ČSN EN ISO 14713-1

(Pozinkování povlaky - Směrnice a doporučení pro ochranu proti korozi oceli v konstrukcích - Část 1: Všeobecné zásady navrhování a odolnost proti korozi)

ZINKOVÁNÍ:	Zrnotnost 80 let
------------	------------------

CELKOVÁ TLOUŠŤKA ZINKU MIN. 85 µm  
OCHRANA PROTI KORÓZI NA OROVNÍ - C3

POZNÁMKY KE ZDĚNÝM KONSTRUKCÍM:

- Stěny musí být v rozích a T" styčích tědně provázány, at už na vazbu či pomocí systémových spárových kotev do kolárních spár.
- Je zakázáno do zdíva dělat vodorovné drážky.
- Všechny drážky ve zdívu mohou být ve vzdálenosti minimálně 300 mm od okraje stěny či jiných prostupů.
- Všechny drážky hlubší jak 40 mm a širší jak 50 mm musí odsouhlasit statik.
- Všechny drážky do zdíva užšího jak 240 mm musí odsouhlasit statik.
- Drážky musí být těžovány, nikoli vysekávány.

revize:	zpracovatel:	autor:	datum:
00	PRVNÍ VYDÁNÍ		130504
01	R01		040505



4000 - 5000 0 1000 1500 2000 2500 3000 3500 4000 4500 5000 5500 6000 6500 7000 7500 8000 8500 9000 9500 10000 10500 11000 11500 12000 12500 13000 13500 14000 14500 15000 15500 16000 16500 17000 17500 18000 18500 19000 19500 20000 20500 21000 21500 22000 22500 23000 23500 24000 24500 25000 25500 26000 26500 27000 27500 28000 28500 29000 29500 30000 30500 31000 31500 32000 32500 33000 33500 34000 34500 35000 35500 36000 36500 37000 37500 38000 38500 39000 39500 40000 40500 41000 41500 42000 42500 43000 43500 44000 44500 45000 45500 46000 46500 47000 47500 48000 48500 49000 49500 50000 50500 51000 51500 52000 52500 53000 53500 54000 54500 55000 55500 56000 56500 57000 57500 58000 58500 59000 59500 60000 60500 61000 61500 62000 62500 63000 63500 64000 64500 65000 65500 66000 66500 67000 67500 68000 68500 69000 69500 70000 70500 71000 71500 72000 72500 73000 73500 74000 74500 75000 75500 76000 76500 77000 77500 78000 78500 79000 79500 80000 80500 81000 81500 82000 82500 83000 83500 84000 84500 85000 85500 86000 86500 87000 87500 88000 88500 89000 89500 90000 90500 91000 91500 92000 92500 93000 93500 94000 94500 95000 95500 96000 96500 97000 97500 98000 98500 99000 99500 100000 100500 101000 101500 102000 102500 103000 103500 104000 104500 105000 105500 106000 106500 107000 107500 108000 108500 109000 109500 110000 110500 111000 111500 112000 112500 113000 113500 114000 114500 115000 115500 116000 116500 117000 117500 118000 118500 119000 119500 120000 120500 121000 121500 122000 122500 123000 123500 124000 124500 125000 125500 126000 126500 127000 127500 128000 128500 129000 129500 130000 130500 131000 131500 132000 132500 133000 133500 134000 134500 135000 135500 136000 136500 137000 137500 138000 138500 139000 139500 140000 140500 141000 141500 142000 142500 143000 143500 144000 144500 145000 145500 146000 146500 147000 147500 148000 148500 149000 149500 150000 150500 151000 151500 152000 152500 153000 153500 154000 154500 155000 155500 156000 156500 157000 157500 158000 158500 159000 159500 160000 160500 161000 161500 162000 162500 163000 163500 164000 164500 165000 165500 166000 166500 167000 167500 168000 168500 169000 169500 170000 170500 171000 171500 172000 172500 173000 173500 174000 174500 175000 175500 176000 176500 177000 177500 178000 178500 179000 179500 180000 180500 181000 181500 182000 182500 183000 183500 184000 184500 185000 185500 186000 186500 187000 187500 188000 188500 189000 189500 190000 190500 191000 191500 192000 192500 193000 193500 194000 194500 195000 195500 196000 196500 197000 197500 198000 198500 199000 199500 200000 200500 201000 201500 202000 202500 203000 203500 204000 204500 205000 205500 206000 206500 207000 207500 208000 208500 209000 209500 210000 210500 211000 211500 212000 212500 213000 213500 214000 214500 215000 215500 216000 216500 217000 217500 218000 218500 219000 219500 220000 220500 221000 221500 222000 222500 223000 223500 224000 224500 225000 225500 226000 226500 227000 227500 228000 228500 229000 229500 230000 230500 231000 231500 232000 232500 233000 233500 234000 234500 235000 235500 236000 236500 237000 237500 238000 238500 239000 239500 240000 240500 241000 241500 242000 242500 243000 243500 244000 244500 245000 245500 246000 246500 247000 247500 248000 248500 249000 249500 250000 250500 251000 251500 252000 252500 253000 253500 254000 254500 255000 255500 256000 256500 257000 257500 258000 258500 259000 259500 260000 260500 261000 261500 262000 262500 263000 263500 264000 264500 265000 265500 266000 266500 267000 267500 268000 268500 269000 269500 270000 270500 271000 271500 272000 272500 273000 273500 274000 274500 275000 275500 276000 276500 277000 277500 278000 278500 279000 279500 280000 280500 281000 281500 282000 282500 283000 283500 284000 284500 285000 285500 286000 286500 287000 287500 288000 288500 289000 289500 290000 290500 291000 291500 292000 292500 293000 293500 294000 294500 295000 295500 296000 296500 297000 297500 298000 298500 299000 299500 300000 300500 301000 301500 302000 302500 303000 303500 304000 304500 305000 305500 306000 306500 307000 307500 308000 308500 309000 309500 310000 310500 311000 311500 312000 312500 313000 313500 314000 314500 315000 315500 316000 316500 317000 317500 318000 318500 319000 319500 320000 320500 321000 321500 322000 322500 323000 323500 324000 324500 325000 325500 326000 326500 327000 327500 328000 328500 329000 329500 330000 330500 331000 331500 332000 332500 333000 333500 334000 334500 335000 335500 336000 336500 337000 337500 338000 338500 339000 339500 340000 340500 341000 341500 342000 342500 343000 343500 344000 344500 345000 345500 346000 346500 347000 347500 348000 348500 349000 349500 350000 350500 351000 351500 352000 352500 353000 353500 354000 354500 355000 355500 356000 356500 357000 357500 358000 358500 359000 359500 360000 360500 361000 361500 362000 362500 363000 363500 364000 364500 365000 365500 366000 366500 367000 367500 368000 368500 369000 369500 370000 370500 371000 371500 372000 372500 373000 373500 374000 374500 375000 375500 376000 376500 377000 377500 378000 378500 379000 379500 380000 380500 381000 381500 382000 382500 383000 383500 384000 384500 385000 385500 386000 386500 387000 387500 388000 388500 389000 389500 390000 390500 391000 391500 392000 392500 393000 393500 394000 394500 395000 395500 396000 396500 397000 397500 398000 398500 399000 399500 400000 400500 401000 401500 402000 402500 403000 403500 404000 404500 405000 405500 406000 406500 407000 407500 408000 408500 409000 409500 410000 410500 411000 411500 412000 412500 413000 413500 414000 414500 415000 415